

STRIEBIG OptiDivide

OTTIMIZZAZIONE DEL TAGLIO

PERFETTA PER IL POTENZIAMENTO DELLA VOSTRA STRIEBIG



STRIEBIG OptiDivide

è un sistema di ottimizzazione del taglio indipendente dal comando della macchina.

L'hardware e il software sono raggruppati in un'unità compatta. Il computer con touchscreen da 12" (con software di ottimizzazione del taglio già installato) e la stampante per etichette sono contenuti in un involucro di alluminio.

L'unità può essere collegata senza problemi direttamente alla vostra STRIEBIG.

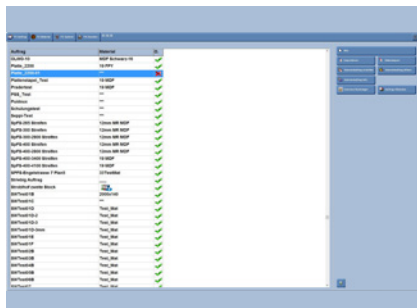
I VOSTRI VANTAGGI

Potrete estrarre distinte base dai sistemi di ERP o CAD più diffusi in commercio ed ottimizzare il taglio della vostra STRIEBIG facilmente e senza problemi.

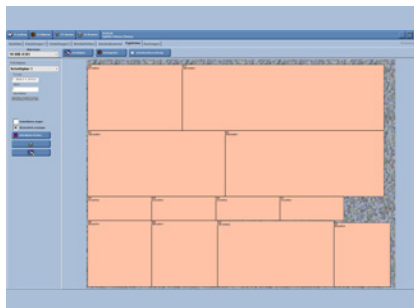
La visualizzazione intelligente del touchscreen, posizionato direttamente sulla sezionatrice, guida l'operatore in ogni fase del lavoro.

L'operatore può approvare o rifiutare le fasi di lavoro eseguite direttamente dal touchscreen. L'etichetta per l'identificazione dell'elemento tagliato viene stampata direttamente durante il taglio dall'apposita stampante.

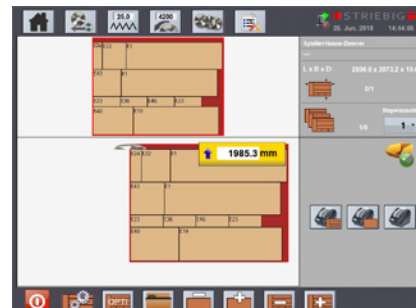
Passo dopo passo, potete portare a termine anche tagli molto complessi grazie a processi ottimizzati.



OptiDivide lista dei task - ufficio



OptiDivide piano di taglio - ufficio



OptiDivide elaborazione del piano di taglio

COMPATIBILE CON / DISPOSITIVO DI ATTREZZAMENTO PER

- **STRIEBIG COMPACT**
(a partire dall'anno di fabbricazione 2004)
- **STRIEBIG STANDARD**
(a partire dall'anno di fabbricazione 2005)
- **STRIEBIG STANDARD S**
- **STRIEBIG EVOLUTION /
CONTROL**
(a partire dall'anno di fabbricazione 2001)

VOLUME DELLA FORNITURA

- 1 Involucro compatto in alluminio con pannello touchscreen da 12" integrato e 1 touch pen. Dimensioni totali (L x H x P 320 x 372 x 322 mm)
- 1 Stampante per etichette (incorporata e protetta da una custodia composta da cassette estraibili)
- 1 Connessione alla rete wireless
- 1 Pacchetto software STRIEBIG per ottimizzazione del taglio, comprensivo di 1 licenza di rete per postazione ufficio
- 1 Cavo elettrico
- 1 Adattatore per attacco al vostro modello STRIEBIG
- 1 Manuale di istruzioni per l'uso (con linee guida per l'installazione incluse)

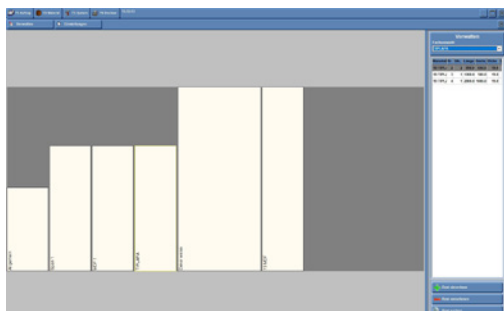
NON INCLUSO NELLA FORNITURA

- Installazione dell'unità sul vostro modello STRIEBIG
- Installazione del software di ottimizzazione del taglio STRIEBIG sulla postazione ufficio
- Formazione sul software di ottimizzazione del taglio STRIEBIG
- Configurazione personalizzata dell'interfaccia per l'importazione dati e del layout delle etichette
- Opzioni software (per potenziamento)

STRIEBIG OptiDivide

OTTIMIZZAZIONE DEL TAGLIO

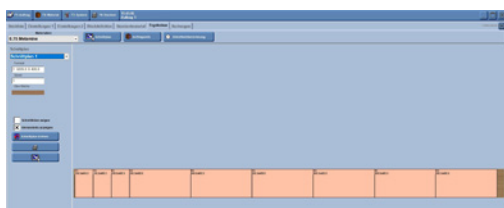
OPZIONI SOFTWARE (PER POTENZIAMENTO)



GESTIONE DEL MAGAZZINO RESIDUI

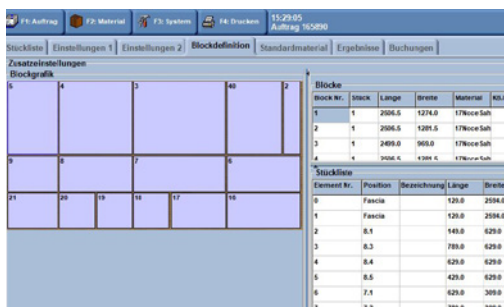
Comprende la rappresentazione grafica del magazzino del materiale residuo. I residui possono essere assegnati a diversi scompartimenti definiti dal magazzino.

I residui eventualmente prodotti durante il taglio possono essere registrati nel magazzino. Il check-in e il check-out dei residui viene eseguito manualmente nella gestione del magazzino residui.



OTTIMIZZAZIONE DELLE ASTE

Le aste che vengono tagliate solo longitudinalmente possono essere ottimizzate con lo strumento di ottimizzazione delle aste (profondità di rotazione 0).



UN BLOCCO DI PEZZI

I pezzi definiti nella distinta base possono essere raggruppati in un blocco e tagliati.

La creazione di blocchi dei pezzi aiuta, ad esempio, nel caso in cui la facciata a due strati di una cassetteria sia troppo sottile in larghezza per l'incollaggio dei bordi, o nel caso in cui la facciata debba presentare fibre ad andamento continuo. In questi casi, le facciate a due strati vengono riunite in un unico blocco e vengono applicati i bordi sui lati, a destra e a sinistra. In seguito, il blocco viene tagliato nelle singole facciate a due strati ed entrambi i lati vengono ricoperti con dei bordi.



PEZZI DI RIMANENZA

Possono essere pezzi di serie che sono a disposizione in magazzino e vengono utilizzati se necessario.

Non appena si scende al di sotto della soglia minima di scorte di magazzino, i pezzi di serie vengono prodotti dallo strumento di ottimizzazione del taglio. Tali pezzi di serie (pezzi di rimanenza) vengono creati nell'elaborazione del taglio usando i materiali residui. In questo modo, ogni pannello viene sfruttato al meglio.



CALCOLO DEI BORDI

Questo modulo accessorio genera liste di materiali consumati per i bordi.

Nella lista generata vengono elencate le lunghezze dei materiali per i bordi necessari per concludere determinati elementi.