

STRIEBIG OptiDivide

OPTIMISATION DE LA DÉCOUPE

LA SOLUTION D'ÉQUIPEMENT ULTÉRIEUR



STRIEBIG OptiDivide

est un système d'optimisation de la découpe indépendant de la commande de machine.

Le matériel et le logiciel sont regroupés en une unité compacte. Un ordinateur à écran tactile 12" (sur lequel le logiciel d'optimisation de la découpe est installé) et l'imprimante à étiquettes sont intégrés dans un boîtier compact en aluminium.

Vous fixez sans difficulté cette unité directement sur votre STRIEBIG.

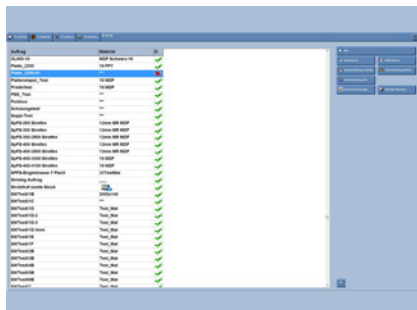
VOS AVANTAGES

Vous reprenez des listes des pièces provenant de systèmes ERP ou CAO courants sur le marché et les optimisez simplement et sans problème pour la découpe sur votre STRIEBIG.

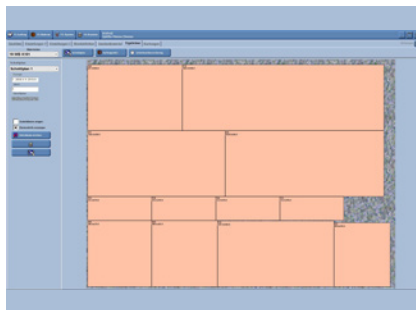
Une visualisation intelligente sur l'écran tactile, directement au niveau de la scie, guide l'opérateur à travers les différentes opérations.

L'opérateur valide les opérations effectuées sur l'écran tactile. Lors de la découpe, l'imprimante à étiquettes imprime directement l'étiquette d'identification de l'élément découpé.

Pas à pas, vous traitez ainsi de manière optimisée des découpes même complexes.



OptiDivide liste de commande - bureau



OptiDivide visualisation du plan de coupe - bureau



OptiDivide usinage du plan de coupe

UTILISABLE/ INSTALLABLE ULTÉRIEUREMENT POUR

- **STRIEBIG COMPACT**
(À partir de l'année de fabrication 2004)
- **STRIEBIG STANDARD**
(À partir de l'année de fabrication 2005)
- **STRIEBIG STANDARD S**
- **STRIEBIG EVOLUTION / CONTROL**
(À partir de l'année de fabrication 2001)

ÉQUIPEMENT STANDARD

- 1 boîtier compact en aluminium avec panneau à écran tactile 12" intégré, doté de 1 stylet Touchpen. Dimensions totales (l x h x p = 320 x 372 x 322 mm)
- 1 imprimante à étiquettes (montée et protégée dans le boîtier, utilisable au moyen d'un tiroir)
- 1 connexion réseau par WLAN
- 1 logiciel d'optimisation de la découpe STRIEBIG, y compris 1 licence réseau pour poste de travail de bureau
- 1 câble d'alimentation
- 1 adaptateur de fixation pour le modèle STRIEBIG correspondant
- 1 manuel d'instructions de service (avec descriptif d'installation)

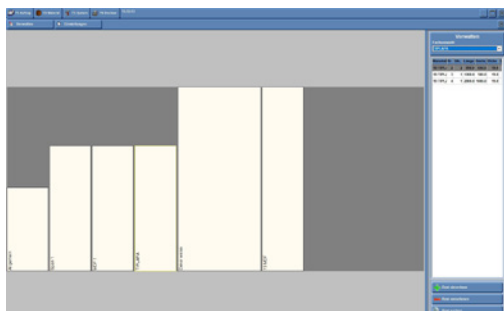
NON COMPRIS DANS L'ÉQUIPEMENT STANDARD

- Installation de l'unité sur votre modèle STRIEBIG
- L'installation du logiciel d'optimisation de la découpe STRIEBIG sur le poste de travail de bureau
- Formation au logiciel d'optimisation de la découpe STRIEBIG
- Configuration spécifique au client de l'interface d'importation de données et de la mise en page des étiquettes
- Options du logiciel (installables ultérieurement)

STRIEBIG OptiDivide

OPTIMISATION DE LA DÉCOUPE

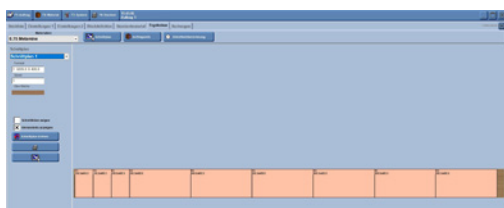
OPTIONS DU LOGICIEL (INSTALLABLE ULTÉRIEUREMENT)



LA GESTION DES STOCKS RESTANTS

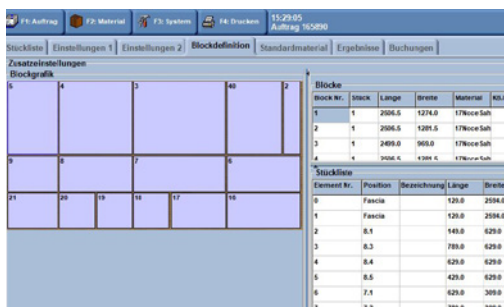
Ils permet d'afficher le stock des restes de matériau sous forme de graphique. Les restes peuvent être attribués aux différentes boîtes de stockage définies.

Si des restes sont générés lors de la découpe, ils peuvent être inscrits au stock. Les restes sont inscrits et sortis manuellement dans la gestion des stocks restants.



OPTIMISATION DES BARRES

Le matériau en barres qui est seulement découpé en longueur peut être optimisé grâce à l'optimisation des barres (profondeur de rotation 0).



PARTIES DE BLOC

Les pièces définies dans les listes des pièces peuvent être réunies en un bloc et découpées en tant que tel.

La création de blocs peut être utile par exemple lorsque la face double d'une comode est trop étroite en largeur pour le collage des chants ou si l'orientation des fibres sur les faces doit être continue. Dans ces cas de figure, les faces doubles sont réunies en un bloc et munies de chants sur les côtés gauche et droit. Ensuite, le bloc est découpé en faces doubles individuelles et muni de chants sur les deux côtés.



PIÈCES DE REMPLISSAGE

Il peut s'agir de pièces en série qui sont disponibles en stock et peuvent être utilisées en fonction des besoins.

Dès que le stock passe au-dessous d'un niveau minimal, les pièces en série sont de nouveau créées avec l'optimisation de la coupe. Ces pièces en série (pièces de remplissage) sont créées dans le plan de coupe, à partir des matériaux restants. Cela permet de mieux exploiter les panneaux.



CALCULATION DES CHANTS

Ce module complémentaire permet de créer une liste de consommation des chants.

La liste créée énumère les longueurs de tous les matériaux de chant qui sont nécessaires pour fabriquer les éléments constitués de ce matériau.