

STRIEBIG OptiDivide

OPTIMIZACIÓN DEL CORTE

LA SOLUCIÓN REEQUIPAMIENTO



STRIEBIG OptiDivide

Software de optimización del corte independiente del control de la máquina.

El hardware y el software están combinados en una unidad compacta. Dentro de una pequeña carcasa de aluminio hay un ordenador con una pantalla táctil de 12 pulgadas (con el software de optimización del corte ya instalado) y una impresora de etiquetas.

Esta unidad se fija fácilmente a la STRIEBIG.

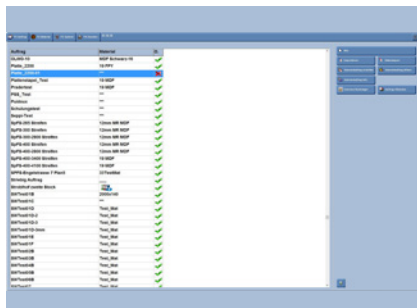
SUS VENTAJAS

Permite importar listas de piezas de sistemas ERP o CAD más corrientes y optimizarlas fácilmente para el corte en una sierra STRIEBIG.

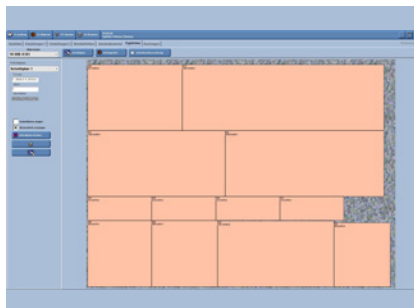
Un sistema de visualización inteligente a través de una pantalla táctil situada justo al lado de la sierra guía al usuario paso a paso durante todo el proceso.

El operario confirma cada paso en la pantalla táctil. Durante el corte, la impresora imprime automáticamente una etiqueta de identificación para cada elemento cortado.

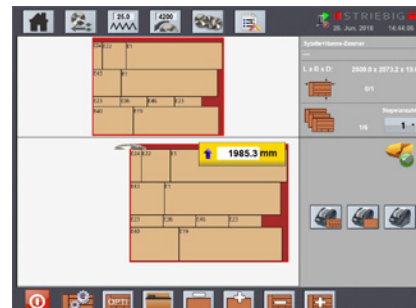
Esto permite ejecutar paso a paso y de forma optimizada hasta los cortes más complejos.



OptiDivide lista de tareas - oficina



OptiDivide plan de corte - oficina



OptiDivide procesar del plan de corte

UTILIZABLE / REEQUIPAR PARA

- **STRIEBIG COMPACT**
(fabricadas a partir de 2004)
- **STRIEBIG STANDARD**
(fabricadas a partir de 2005)
- **STRIEBIG STANDARD S**
- **STRIEBIG EVOLUTION /
CONTROL**
(fabricadas a partir de 2001)

ALCANCE DE SUMINISTRO

- 1 carcasa de aluminio compacta con pantalla táctil de 12 pulgadas integrada con 1 lápiz óptico medidas totales (An x Al x P = 320 x 372 x 322 mm)
- 1 impresora de etiquetas (integrada y protegida dentro de una carcasa; manejable desde un cajón)
- 1 conexión de red por WLAN
- 1 paquete de software de optimización del corte de STRIEBIG con 1 licencia de red para una estación de trabajo de oficina
- 1 cable de alimentación
- 1 adaptador de fijación para el modelo STRIEBIG correspondiente
- 1 manual de instrucciones (con descripción de la instalación) (con descripción de la instalación)

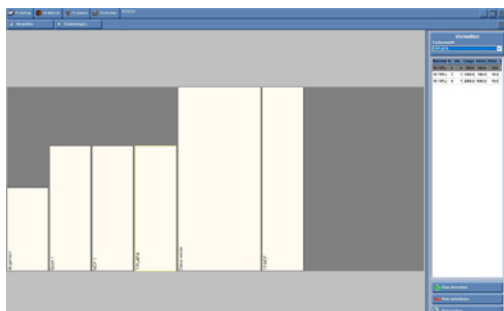
NO INCLUIDOS EN EL SUMINISTRO

- Instalación de la unidad en el modelo STRIEBIG
- Instalación del software de optimización del corte de STRIEBIG en la estación de trabajo de oficina
- Formación sobre el software de optimización del corte de STRIEBIG
- Configuración personalizada de la interfaz, la importación de datos y el diseño de las etiquetas
- Opciones de software (adaptable)

STRIEBIG OptiDivide

OPTIMIZACIÓN DEL CORTE

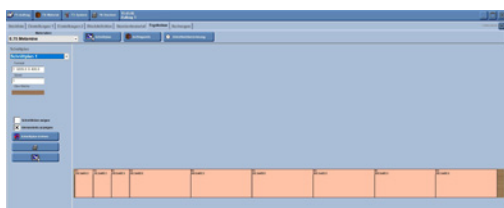
OPCIONES DE SOFTWARE (ADAPTABLE)



GESTIÓN DEL MATERIAL SOBRANTE

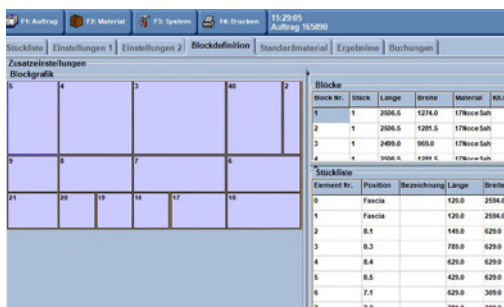
frece una representación gráfica de las existencias de material sobrante. El material sobrante puede asignarse a las cajas de almacenamiento definidas.

Si se genera material sobrante durante el corte, este material pueden registrarse en el almacén. Las entradas y salidas del almacén se registran manualmente desde la función de gestión de las existencias de material sobrante.



OPTIMIZACIÓN DE VARILLAS

El material para varillas, que solo se corta en sentido longitudinal, se puede optimizar con ayuda de la función de optimización de varillas (profundidad de giro 0).



PIEZAS EN BLOQUE

Las piezas definidas en la lista se pueden agrupar en un bloque para cortarlas.

La creación de piezas en bloque puede resultar útil si, por ejemplo, los dobles frentes de un armario de cajones no tienen suficiente anchura para encolar los cantos, o si se necesita que las fibras de los frentes estén en el mismo sentido. En este caso, los dobles frentes se agrupan en un bloque y se colocan los cantos en los lados izquierdo y derecho. A continuación, el bloque se corta en los dobles frentes individuales y se colocan los cantos por ambos lados.



PIEZAS DE RELLENO

Puede tratarse de piezas de fabricación en serie que están en existencias y se van utilizando en función de las necesidades.

Tan pronto como las existencias caen por debajo del nivel mínimo, las piezas vuelven a generarse en la optimización del corte. Estas piezas de fabricación en serie (piezas de relleno) se generan en el plan de corte a partir de los materiales sobrantes, con lo que se aprovechan mejor los tableros.



CÁLCULO DE CANTOS

Este módulo adicional permite crear una lista de consumo de cantos.

La lista incluye la longitud de todos los materiales para los cantos necesarios para la fabricación de ciertos elementos.